

Herbstausflug der DFG Nord

Bildhafte Einstimmung auf unseren Herbstausflug nach Lüneburg und Scharnebeck



Altstadt

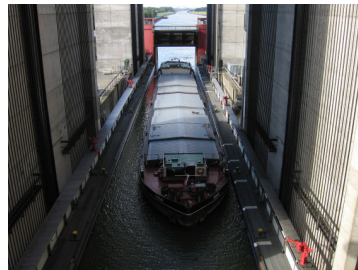


und
überall
in der
Stadt: STINTE



Lüneburgbilder aus dem Internet
www.lueenburg.de

Schiffshebewerk in Scharnebeck



17



1

Abbildung 1 und 2
mit freundlicher Genehmigung
von Jörn Pfeiffer, Scharnebeck



2